

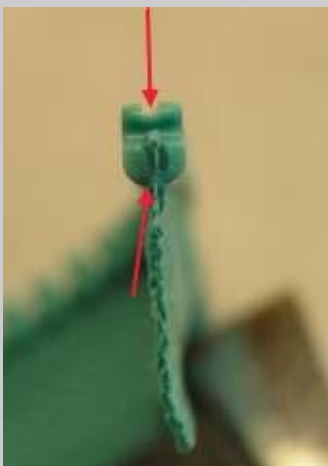
## Home Atelier Anleitung

### Kunststoffreißverschluss mit Zähnnchen kürzen



Schneiden Sie zuerst den Reißverschluss auf die gewünschte Länge plus 3-4 cm Mehrlänge zu.

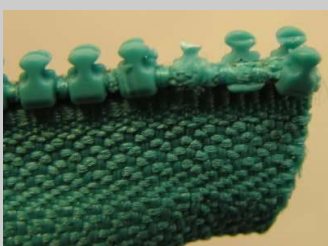
Auf dem Bild ist die Endlänge der Zähnnchen an der Ahle.



Fassen Sie mit den Schneiden einer Kombizange oben genau in die Nut der Zähnnchen und unten genau dorthin, wo die Zähnnchen am Band angeschweißt sind.

Fassen Sie 2-3 Zähnnchen auf einmal.

Klipsen Sie die obere Hälfte der Zähnnchen ab.



Links sehen Sie, dass ein Teil der Zähnnchen fehlt und eines in der Mitte geteilt ist.

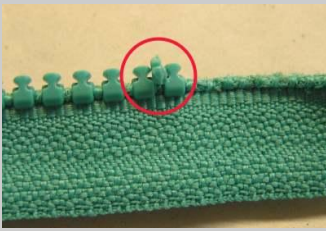
Nun können Sie die restlichen Teile der Zähnnchen mit der Zange fassen und ausreißen. (rechts)



Links: Bewahren Sie die Kunststoffabfälle auf.

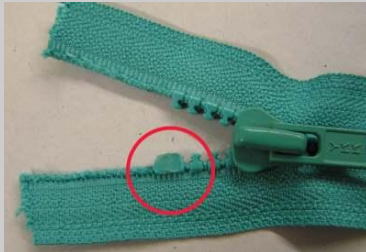
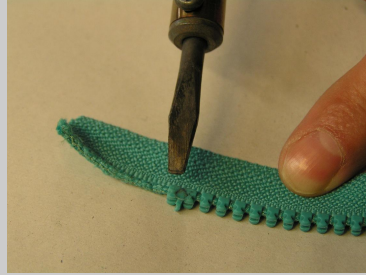
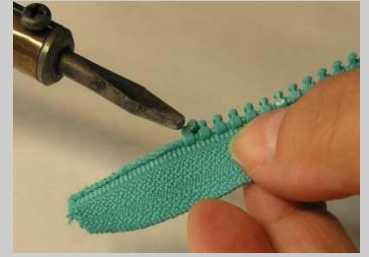
Rechts: An beiden Bändern sind die überflüssigen Zähnnchen entfernt.





Nehmen Sie jetzt ein Teilchen von den Zähnenabfällen und passen Sie es zwischen die zwei am höchsten stehenden Zähnen des Reißverschlusses ein.

Dann nehmen Sie einen aufgeheizten LötKolben mit flacher Spitze und schmelzen Sie das eingedrückte Stück, und verschweißen Sie es von oben, unten und an der vorderen Kante.



Sie haben jetzt die 2 obersten Zähnen miteinander verschweißt.

Wenn Sie wollen, können Sie das auf der anderen Seite des RV's auch machen, es ist aber nicht nötig.



[www.homeatelier.de](http://www.homeatelier.de)