

# Anleitung Polokragen

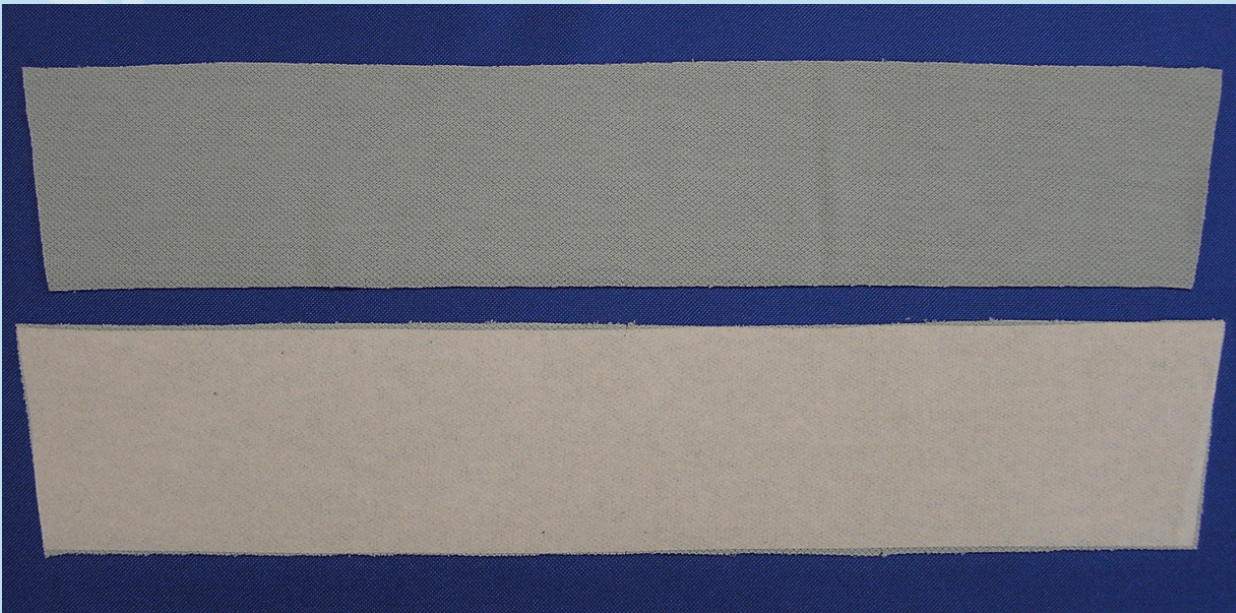
**HURTHIG NÄHEN**



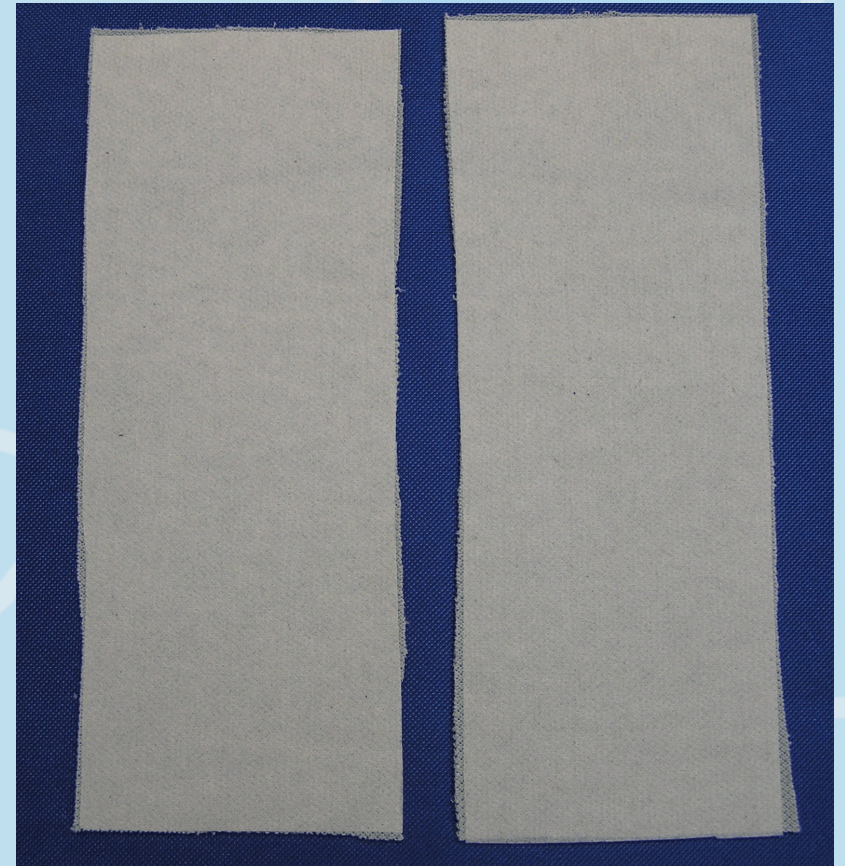
von Ursula Hurth



**2 Kragenteile: Oberkragen, Unterkragen,  
2 Blendenteile: rechtes und linkes Teil, bzw. Obertritt und Untertritt**

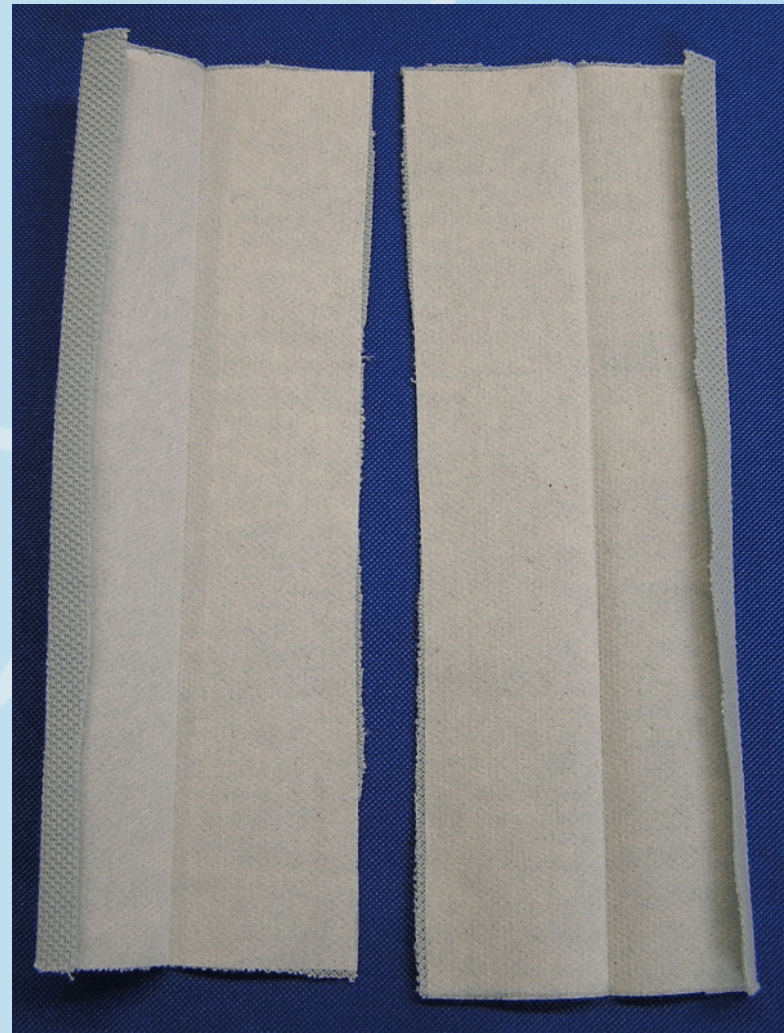
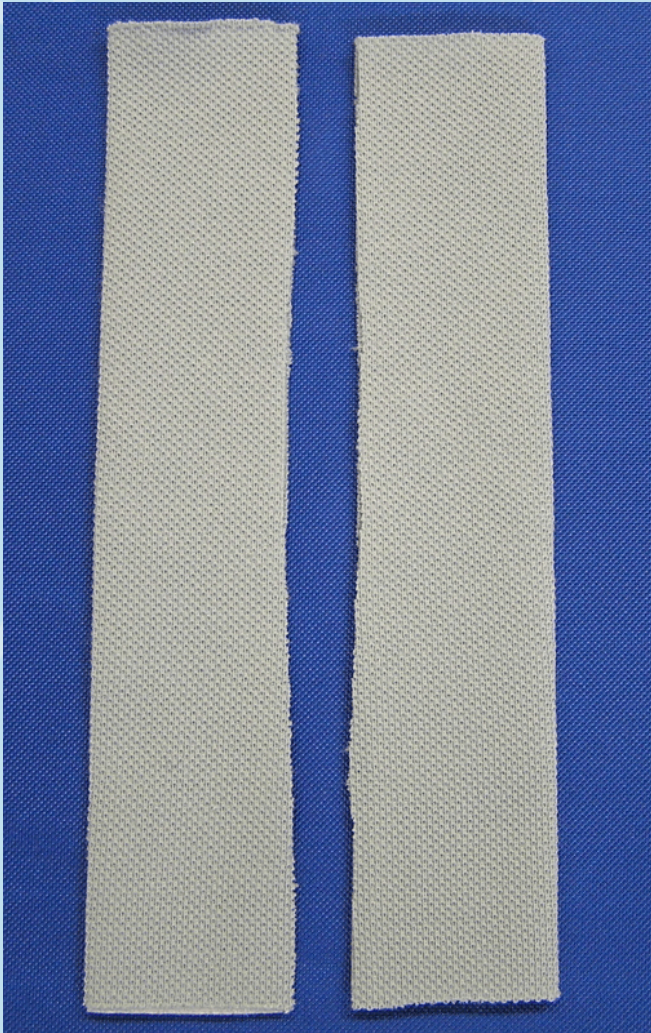


Einlage auf Unterkragen bügeln

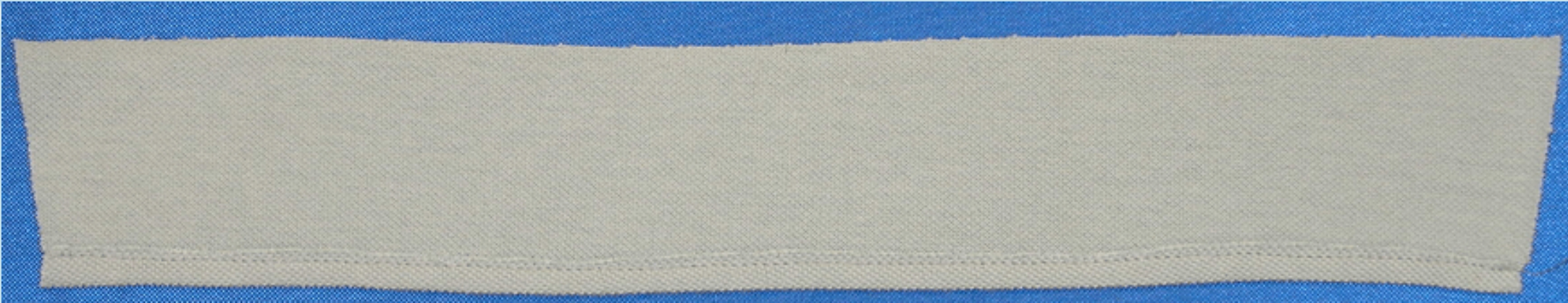


Einlage auf beide Blendenteile bügeln

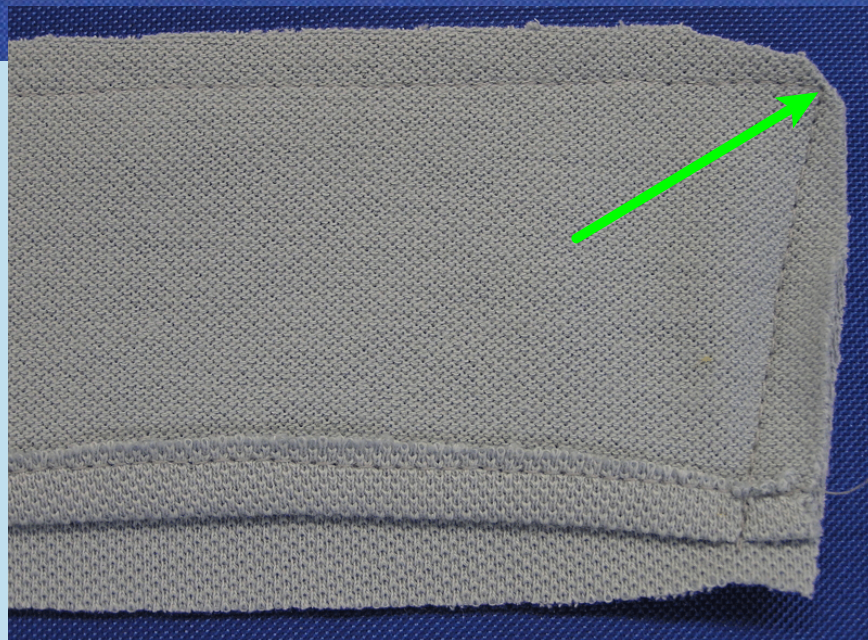
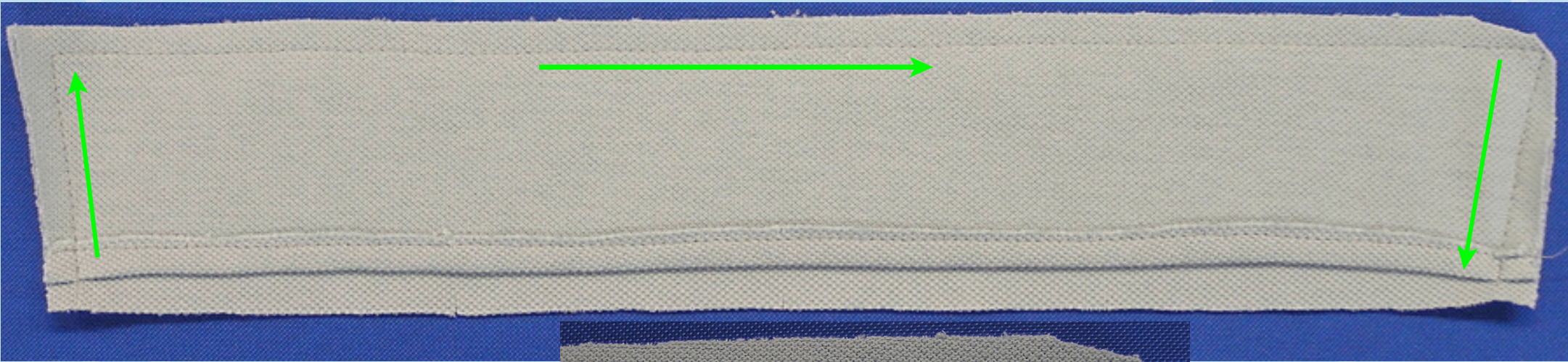
**Bild links: Die Blenden längs in der Mitte falten und bügeln**  
**Bild rechts: An beiden Blenden paarweise, also 1 x rechts und 1x links ca. 1cm umbügeln oder die Kante versäubern**



**Die Nahtzugabe am Oberkragen unten umbügeln und nahtbreit festnähen**

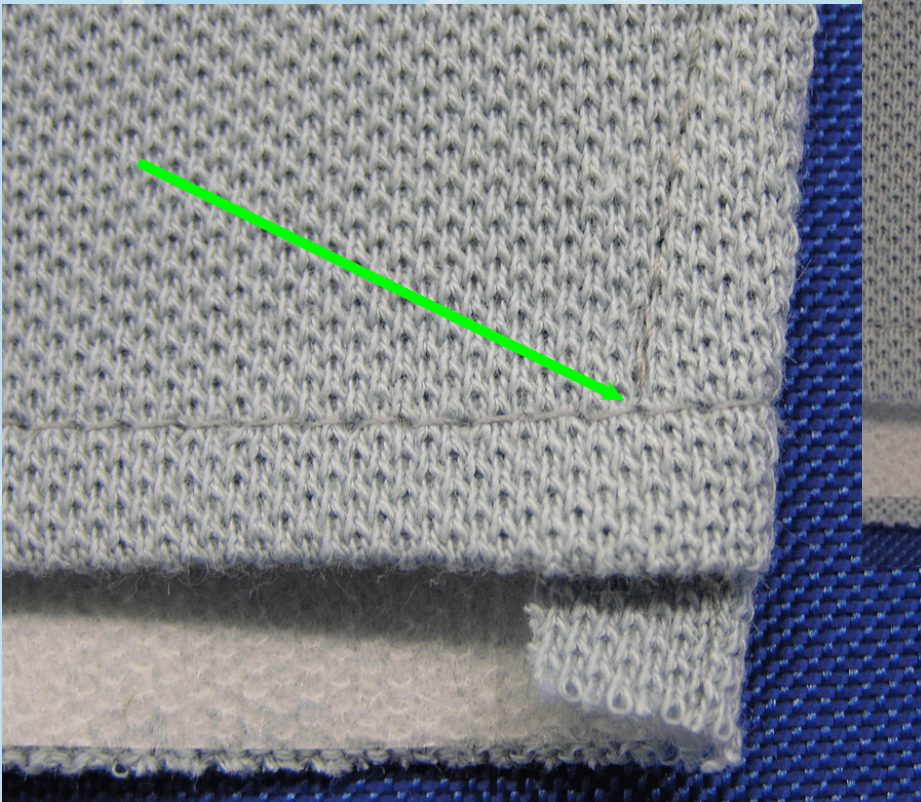


**Den Kragen an 3 Seiten zusammennähen, beide Ecken verschneiden**

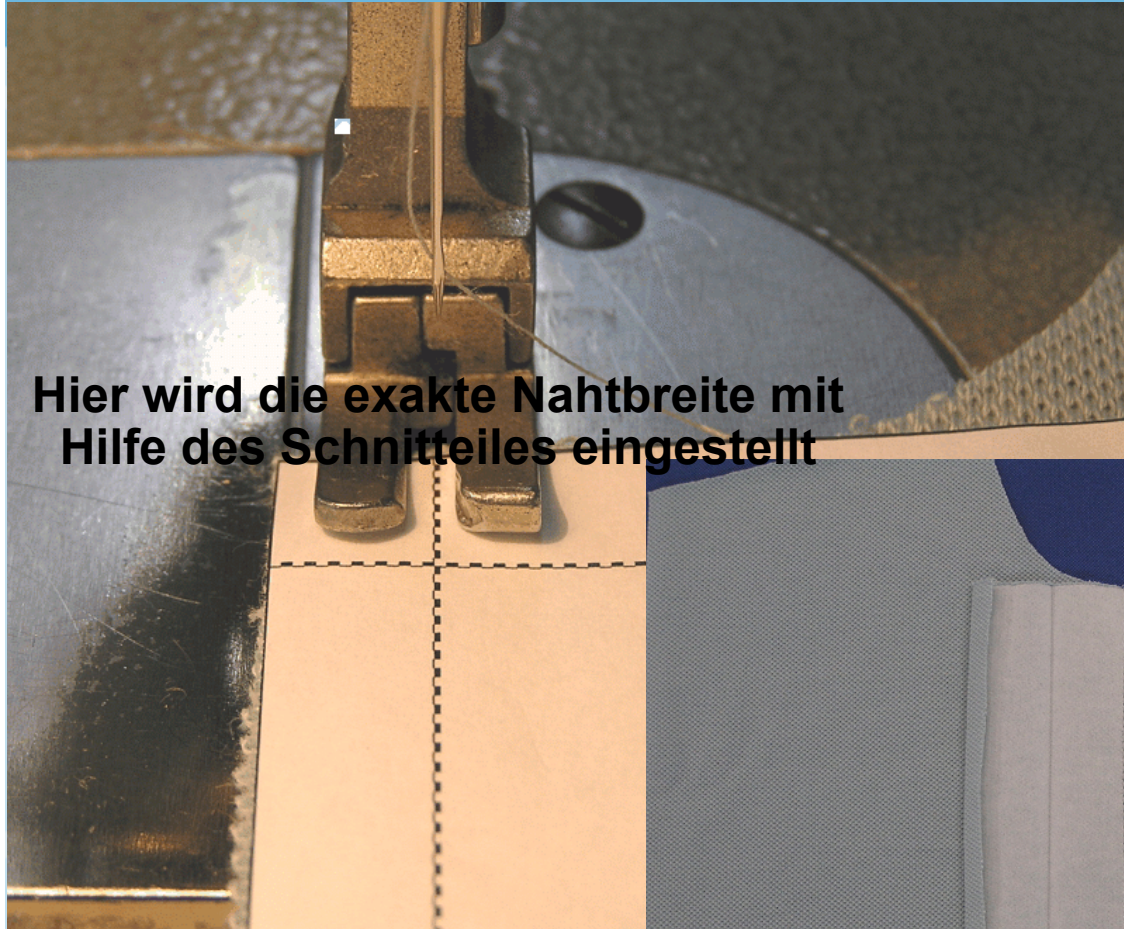


# Nähte ausbügeln, Kragen wenden, Kanten an 3 Seiten absteppen

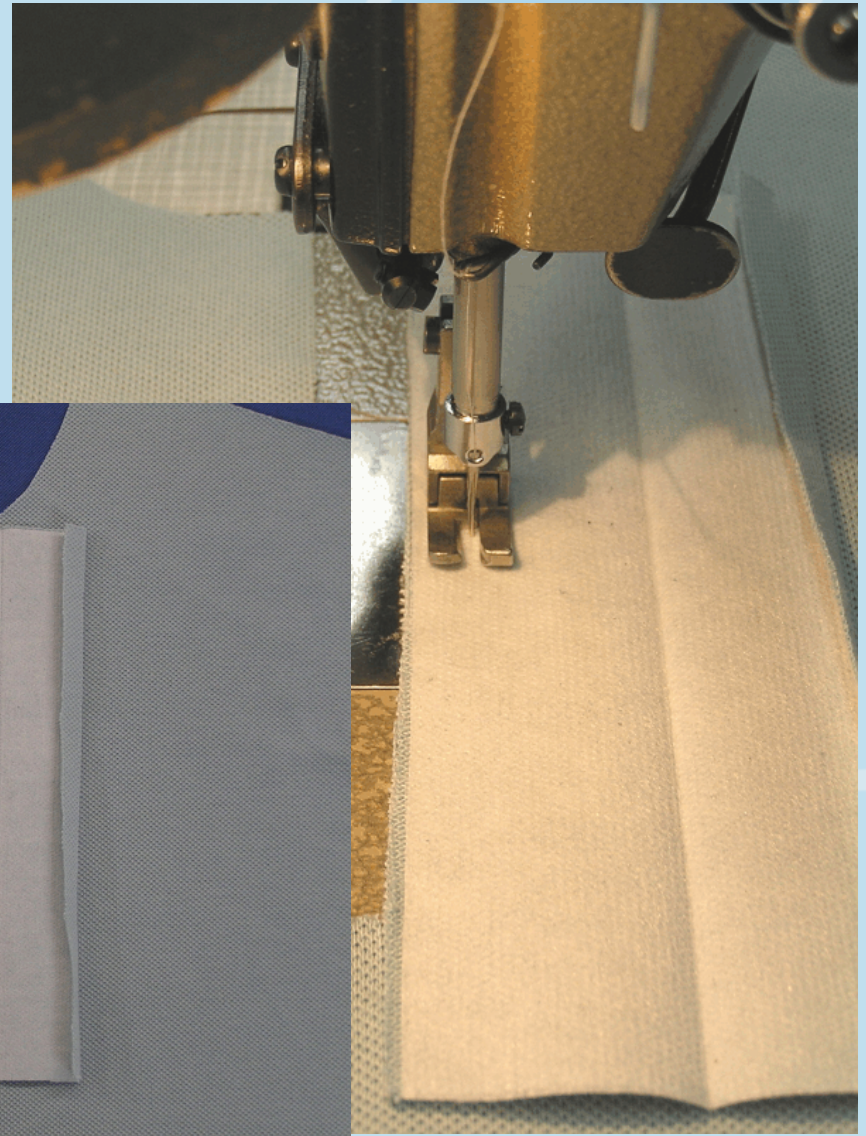
**Achtung: nur bis hier absteppen**



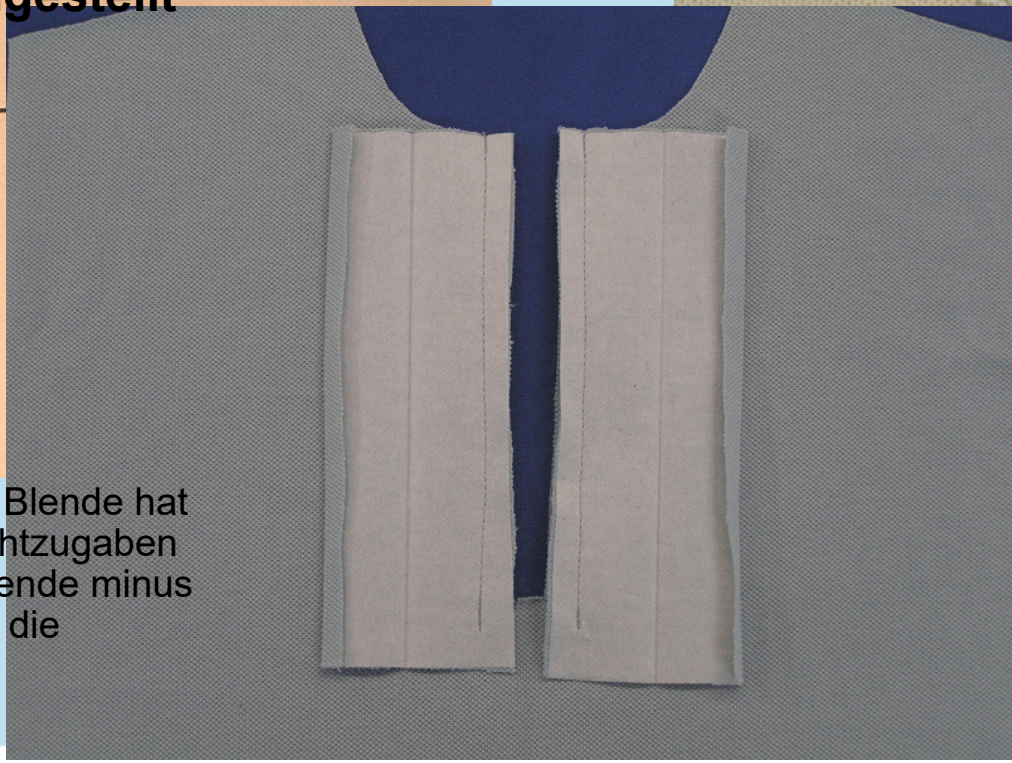
# Die Blenden rechts und links vom Einschnitt am Halsausschnitt genau nahtbreit annähen



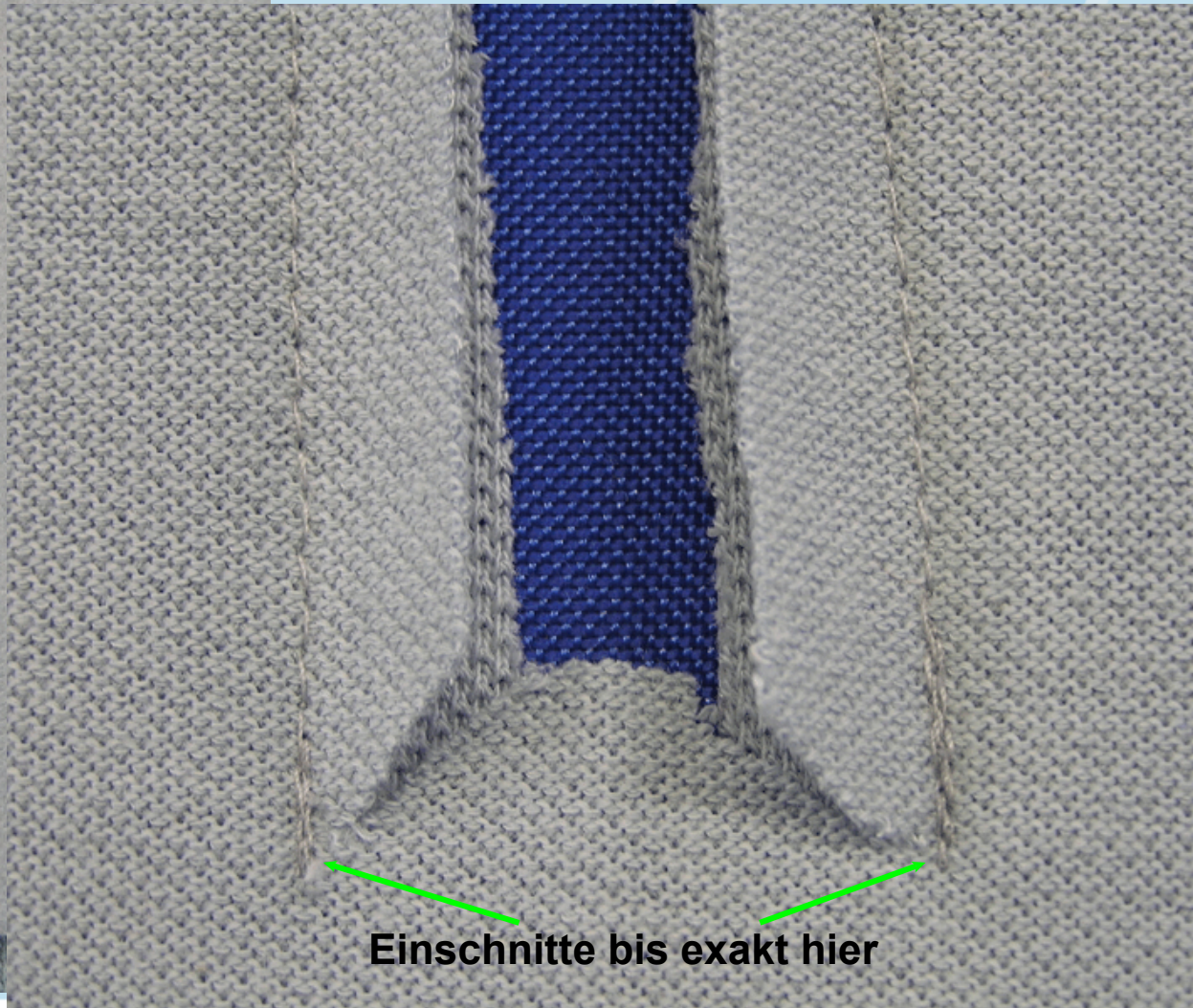
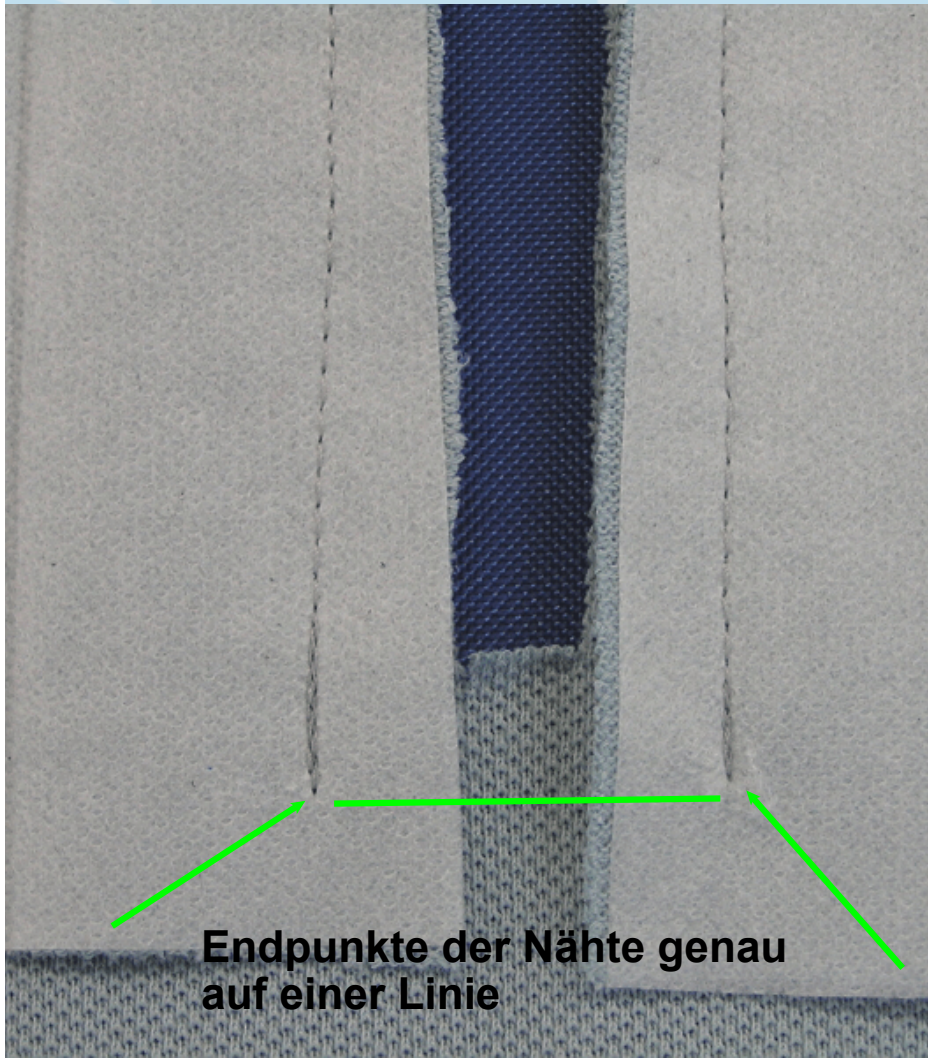
Hier wird die exakte Nahtbreite mit Hilfe des Schnittteiles eingestellt



**Anmerkung:** Der Einschnitt für die Blende hat die Breite der Blende abzgl. der Nahtzugaben re und li. Bei 4cm Endbreite der Blende minus 2 mal Nahtzugabe von 1cm beträgt die Einschnittbreite 2cm.

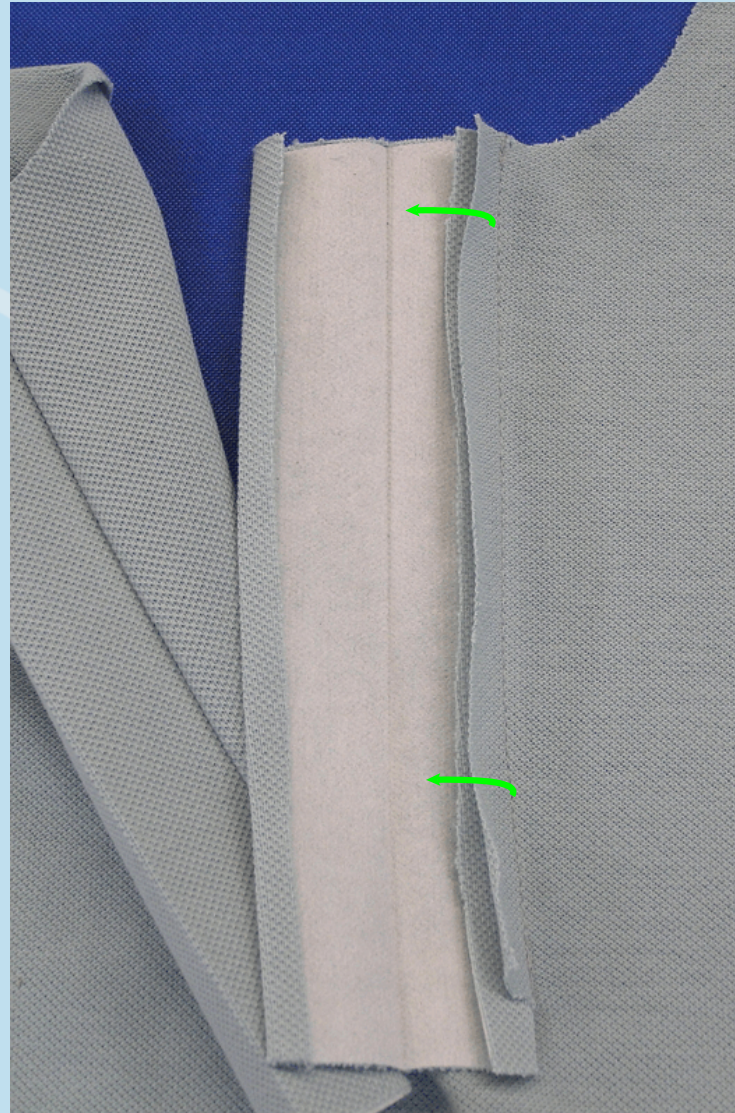


**Vorderteil auf links drehen und die Nahtzugaben schräg bis zum letzten Stich einschneiden.**

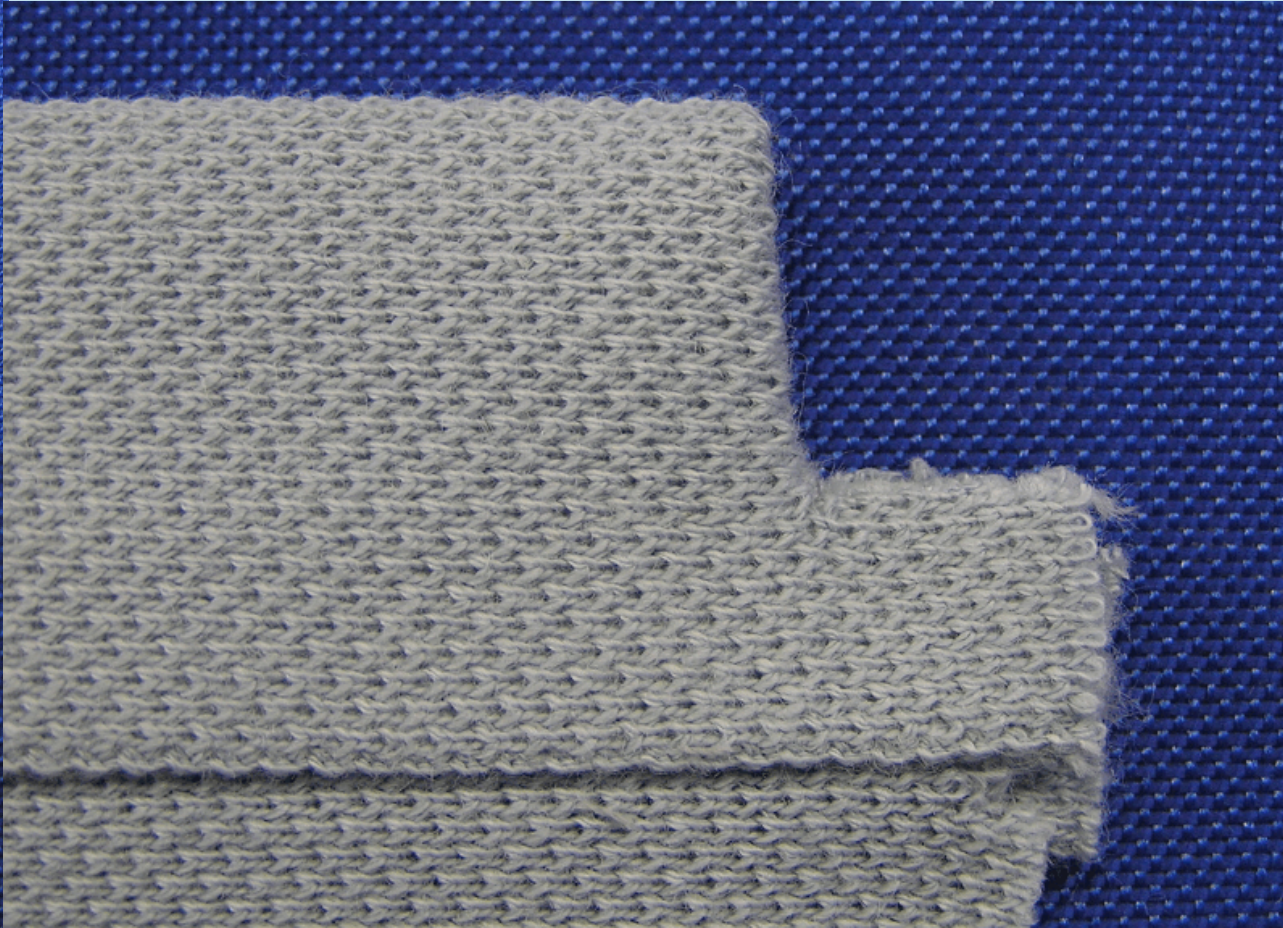
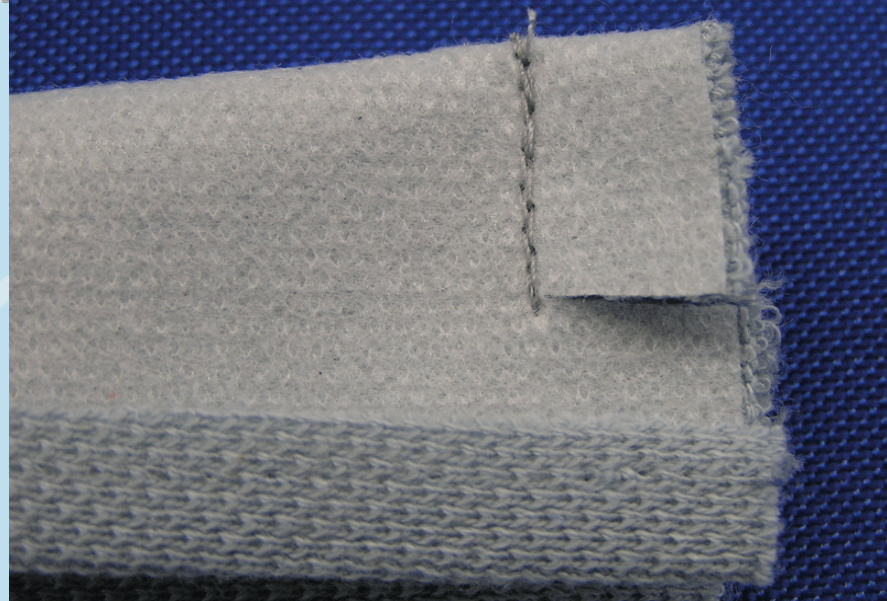
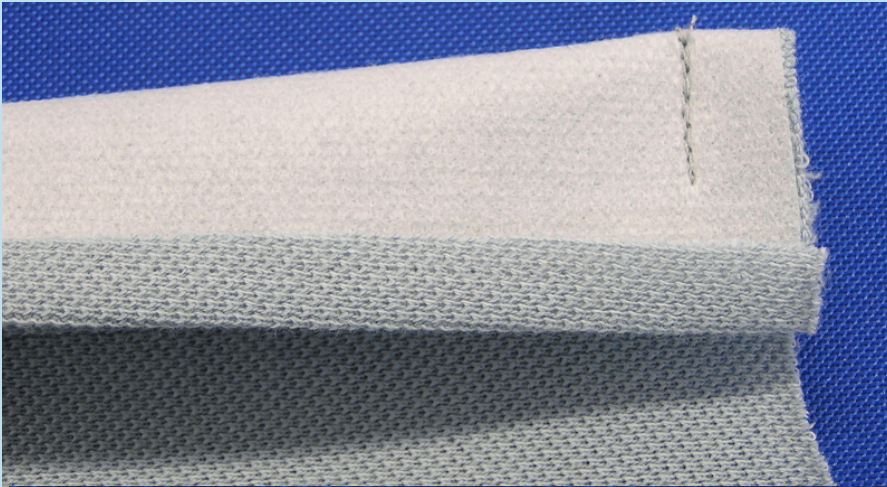




**Die unteren Enden der Blendenteile auf die linke Soffseiten ziehen und die Nahtzugaben zur Blende hin umbügeln**



**Die Blenden in der Mitte re auf re falten.  
An den oberen Kanten von der äußeren Ecke bis zur  
*Mitte* nähen, gerade einschneiden und verstürzen**

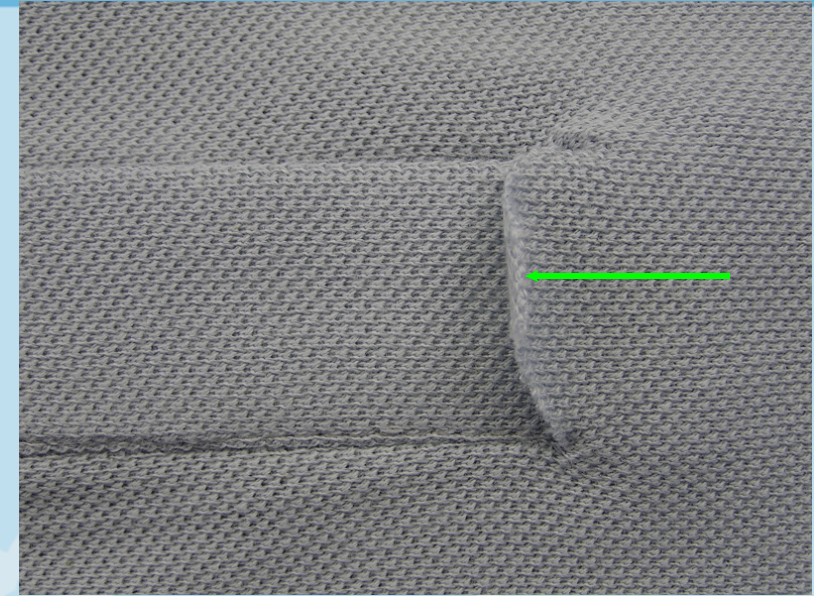


# Blenden absteppen



# Blendenteile für Damen- oder Herrenverschluss übereinanderlegen und am Halsloch ausrichten.

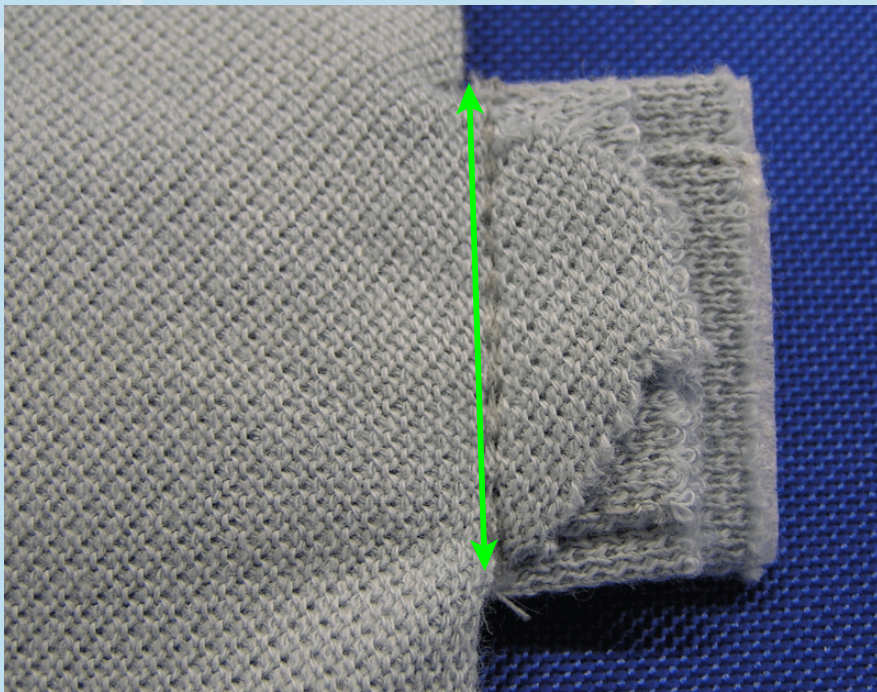
Rechte Blende oben > Damenverschluss



Den Stoffzipfel nach innen umlegen



**Den Soffzipfel festnähen, dabei werden die Blenden fixiert.  
Die unteren Kanten versäubern und die Fäden vernähen.**



**Ansicht von links**



**Ansicht von rechts**



## Die Schulternähte nähen, dabei ein leicht elastisches Band mitfassen



Ansicht von links

# Den Unterkragen an den Halsausschnitt nähen

Genau an der Mitte der Blende anlegen und nahtbreit annähen



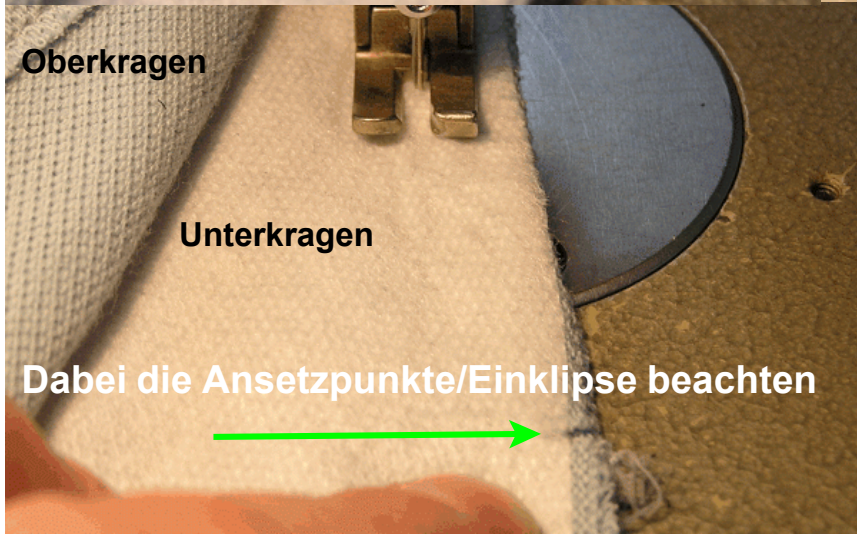
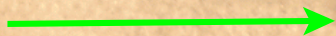
..bis zur Mitte der anderen Blende



Oberkragen

Unterkragen

Dabei die Ansetzpunkte/Einklipse beachten



# Den Oberkragen ansteppen



Genau an der Mitte der Blende anlegen und knappkantig annähen

Nahtzugabe schön reindrücken, evtl. mit Schere oder Schraubenzieher nachhelfen



Die Kante des Kragens liegt ca 1mm unterhalb der Naht des Halsausschnittes



....bis zum anderen Ende

Ein Kantenfüßchen ist hier ideal



## Den Oberkragen ansteppen



**Der Kragen ist fertig.  
Jetzt nur noch Knopflöcher nähen und Knöpfe annähen**  
(und auch noch das Polohemd fertig nähen :-)

