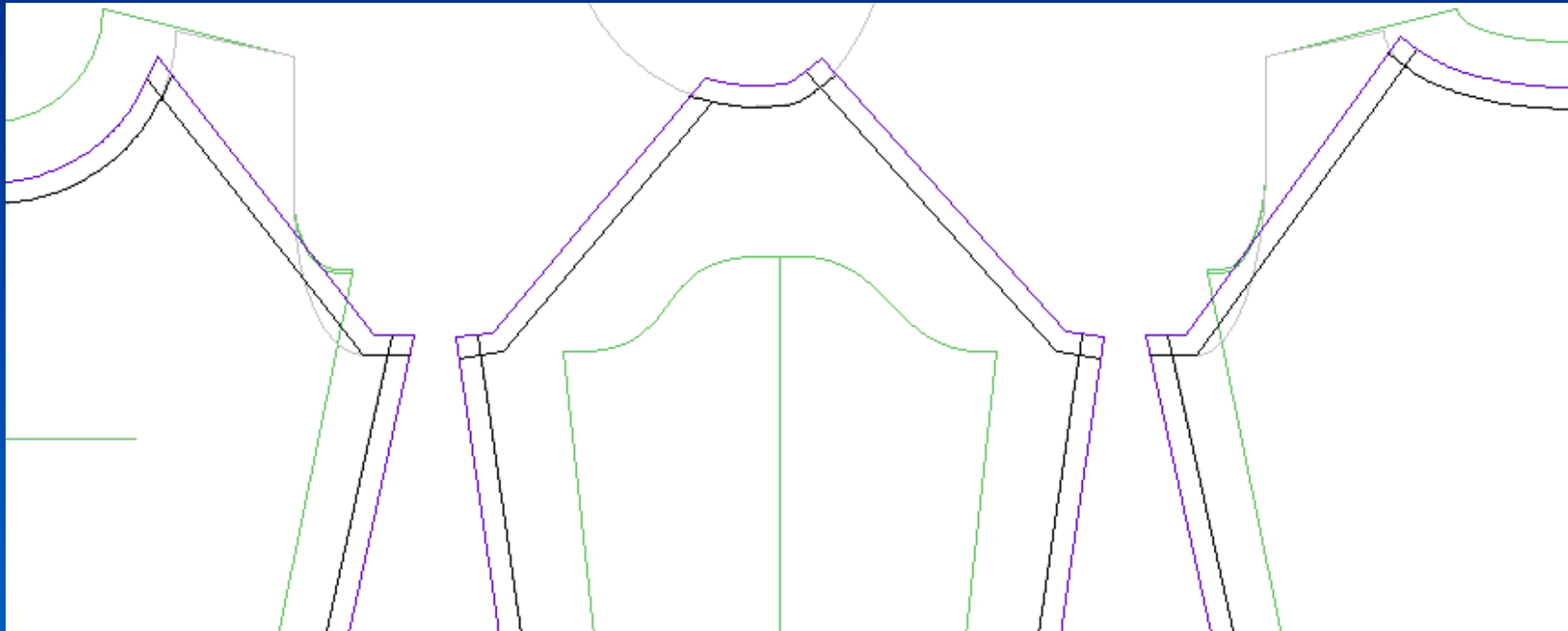


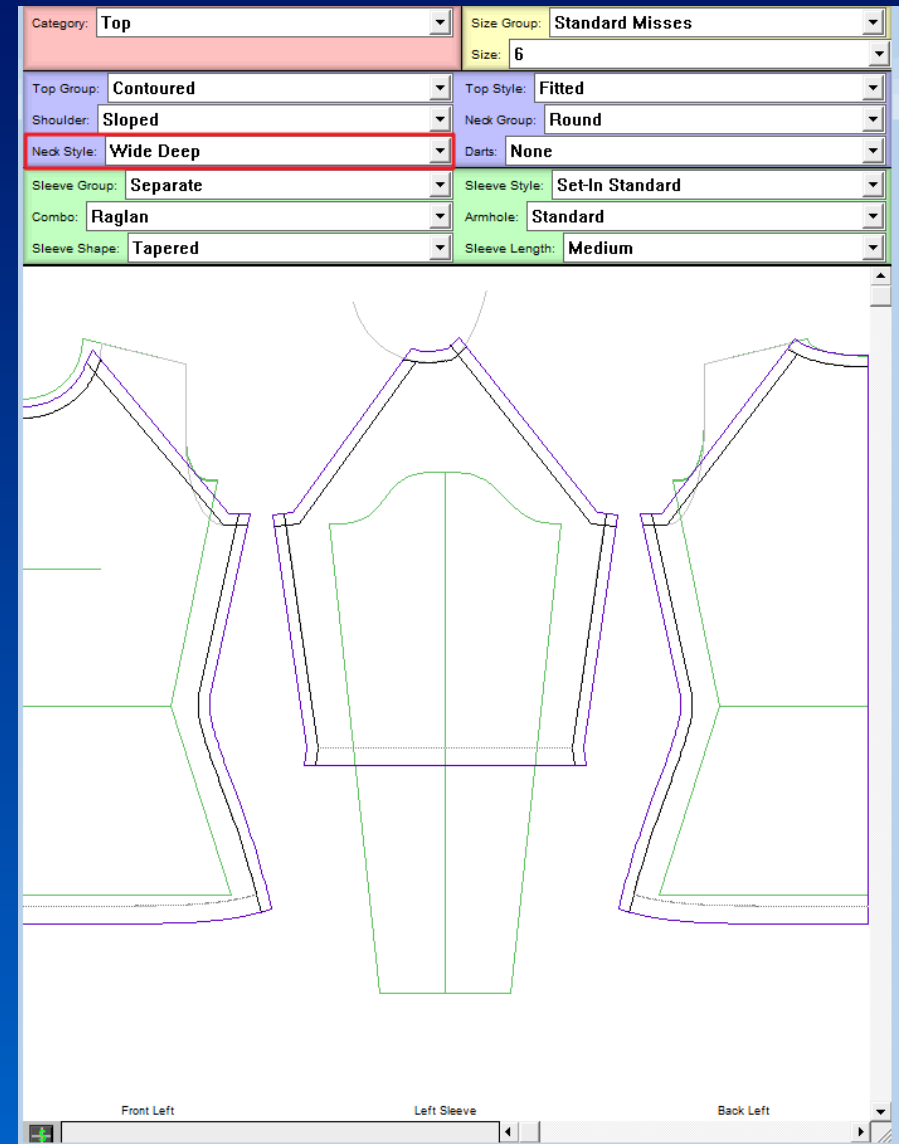
Tipps für den Garment Designer

Weiter Ausschnitt beim Raglan



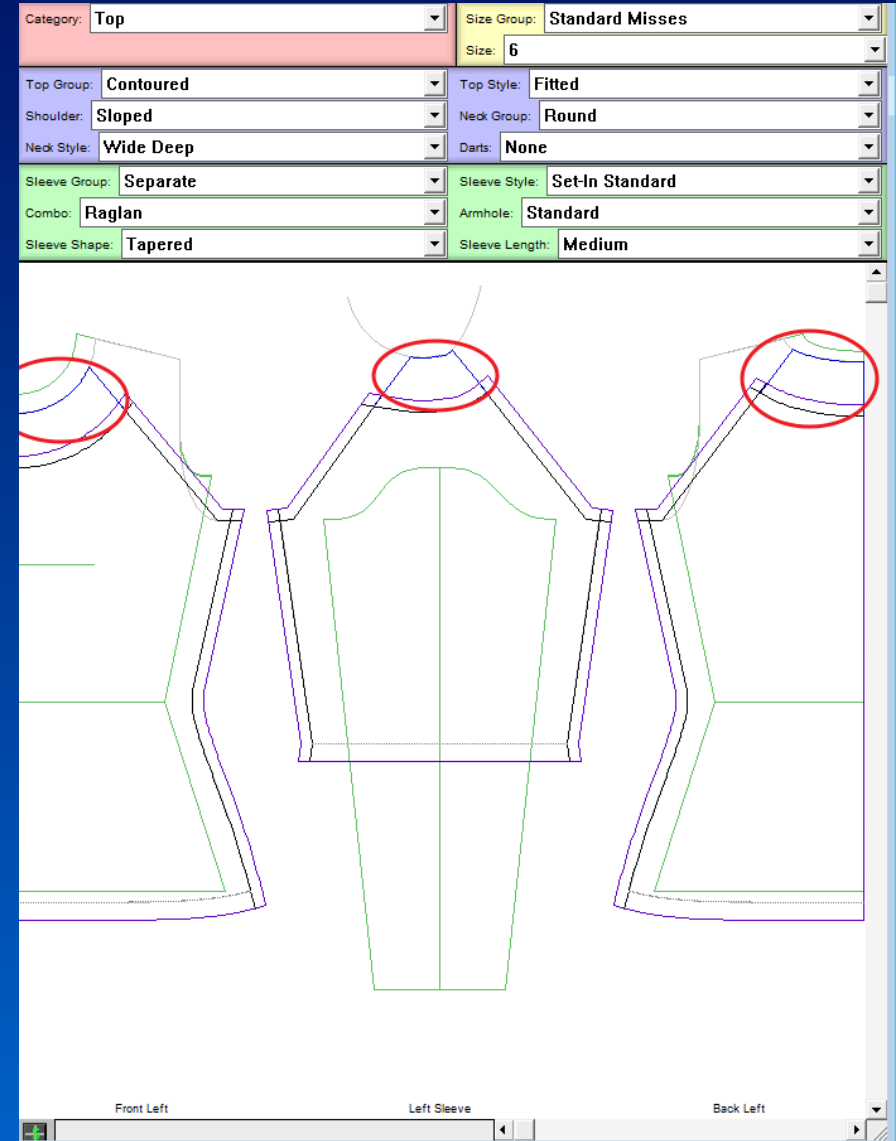
Variante 1:

- Statt Neck Style "fitted" (passend), Neckstyle "Wide Deep" (weit, tief)
- Vorteil: auch für Anfänger geeignet, man kann praktisch nichts falsch machen
- Nachteil: man muss sich mit der voreingestellten Weite zufrieden geben



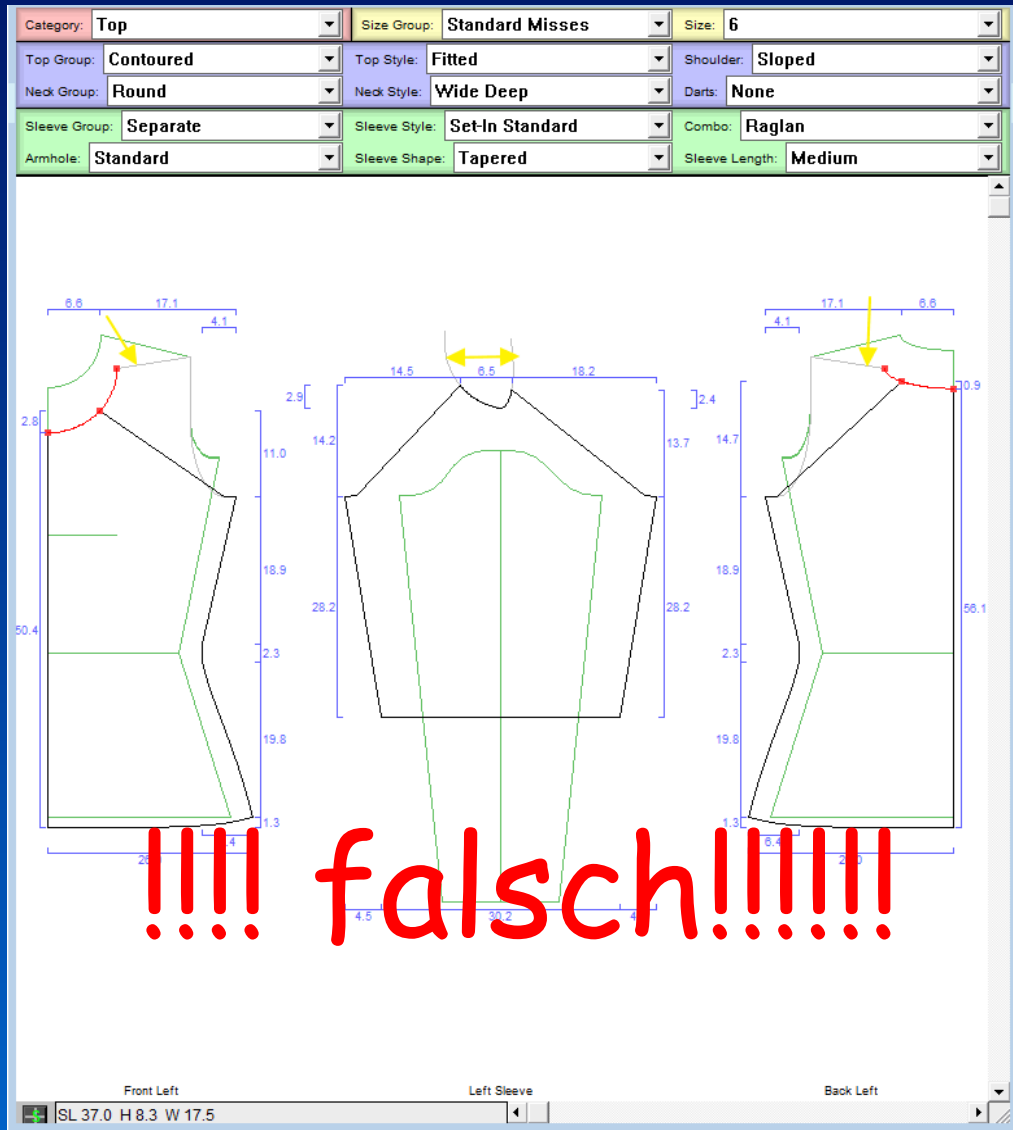
Variante 2:

- > *Additions* > *Standard Bands* > gewünschte Breite eintragen
- Vorteil 1: auch für Anfänger geeignet, man kann praktisch nichts falsch machen
- Vorteil 2: beliebige Breite möglich
- Nachteil: die blauen Linien werden beim Schnitt mitgedruckt, das könnte verwirren



Variante 3:

- Manuell vergrößern mit "verschieben"
- Vorteil: die Weite und die Ausschnittform kann individuell verändert werden
- Nachteil: wenn man nicht die richtigen Punkte erwischt, kann der Ärmel zu schmal werden, oder der Winkel zu steil oder zu flach



Beispiel: hier wurden die Punkte und die Linien des Halsausschnittes aktiviert und mit der "nach unten" Pfeiltaste nach unten verschoben.

Falsch! Dabei verschiebt sich die Schulterlinie mit nach unten. (Siehe gelbe Pfeile)
So würde der obere Teil des Ärmels zu schmal werden!

Variante 3:

- Manuell vergrößern mit "verschieben"
- Vorteil: die Weite und die Ausschnittform kann individuell verändert werden
- Nachteil: wenn man nicht die richtigen Punkte erwischt, kann der Ärmel zu schmal werden, oder der Winkel zu steil oder zu flach

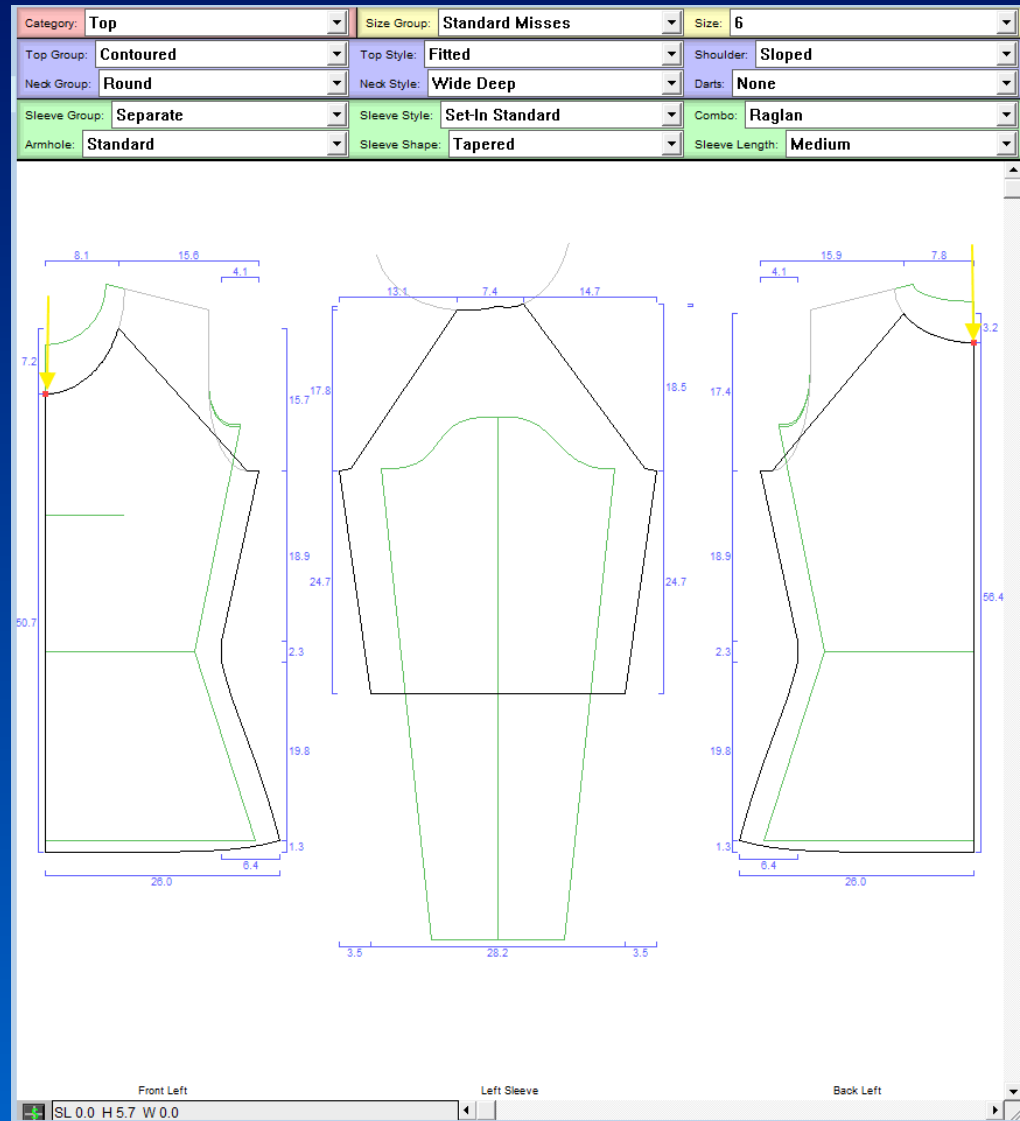


Beispiel: hier wurden nur die Linien des Halsausschnittes aktiviert und mit der "nach unten" Pfeiltaste nach unten verschoben.

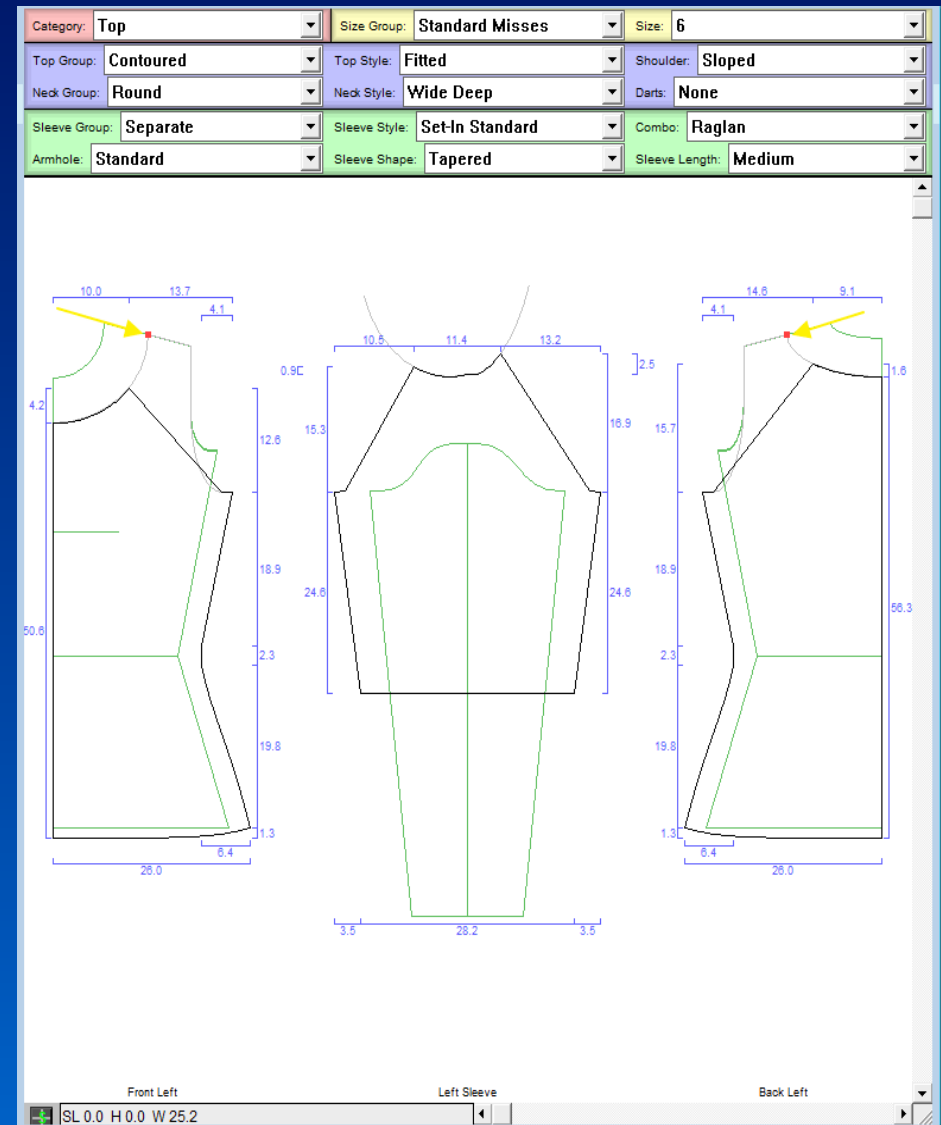
Achtung! Hier verändert sich auch der Winkel des Raglanärmels. Das muss kein Fehler sein, aber vielleicht ist das nicht gewollt. (Siehe gelbe, gebogene Doppelpfeile.)

Variante 3:

Beispiel: hier wurden nur die **Punkte** der Halslochmitte aktiviert und mit der "nach unten" Pfeiltaste nach unten verschoben.



Hier wurden nur die **Punkte** am Schulter-Halspunkt aktiviert und mit der Maus auf der Schulterlinie nach außen verschoben. Es entsteht ein schöner, weiter Halsausschnitt.



Hinweis: falls der Ärmel am Halsloch eine unschöne Kurve erhält, kann man mit einem Häkchen bei "Square Neckline/Shoulder Angle" (rechter Winkel an Halsloch/Schulterlinie) unter > Options > Garment > Garment Options evtl. ein besseres Ergebnis erzielen. Einfach mal ausprobieren!

